

BEIL

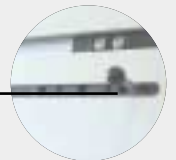
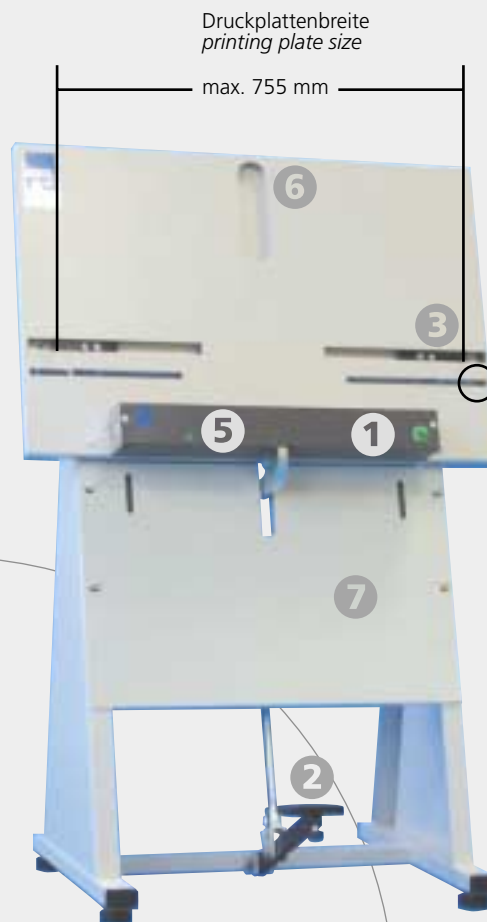
**REGISTERSYSTEME
REGISTER SYSTEMS**

Registerstanzen
Register Punches

REGISTERSYSTEME
GERMANY

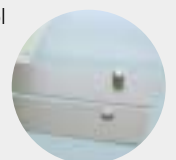
**ERGO-Modelle
ERGO models**

- 1** Stanzeinheit:
- Plattenniederhalter
- Präzisions-Stanzwerkzeuge mit integrierter Dauerschmierung
- elektrische Anlagekontrolle direkt an den Anschlägen
punching unit:
- downholder
- precision punching tools with integrated greasing
- plate-placement control directly at depth stops
- 2** Fusspedal
foot pedal
- 3** Präzisions-Zentrierung
Zahnrad/Zahnstange (kein Seilzug!)
precision centring unit (gear rack; no rope!)
- 4** CTP-Anschlagsystem vorbereitet
prepared for CTP applications
- 5** 1 Kontrolllampe (optional: 2 Kontrolllampen für CTP-Anschläge)
netzunabhängige Anlagekontrolle (Batterie)
*1 control lamp (optional: 2 control lamps for CTP side stops)
independent power supply for plate-placement control (battery)*
- 6** Entnahmeschlitz für Druckplatten
finger lift for easy plate removal
- 7** Abfallbehälter vorne, abnehmbar
waste container, removable from front



- +** 3 Jahre Garantie auf Stanzwerkzeuge
5 Jahre Garantie auf Mechanik
weltweit zertifizierte Verpackung
24 Std weltweiter Ersatzteilversand
- 5-year warranty for mechanical parts
3-year warranty for tools
worldwide certified packing
24-hour worldwide spare parts dispatch*

inkl. Zubehör: 2 Passleisten, 1 Millimeterfolie, Werkzeugschmieröl
incl. accessories: 2 pin bars, 1 millimeter foil, lubricating oil



**INKLUSIVE
INCLUDED**